



# CONSILIUL NAȚIONAL AL ÎNTRINDERILOR PRIVATE MICI ȘI MIJLOCII DIN ROMÂNIA

Singura confederație patronală reprezentativă pentru IMM-uri la nivel național

Sediul central:  
Str. Piața Walter Mărăcineanu, nr. 1-3,  
intrarea 1, etaj 1, 010155, sector 1,  
București, ROMANIA  
Tel.: +4 0213 126 893/ +4 0213 126 707/  
+4 0213 126 720  
Tel./ Fax: +4 0213 126 624  
Fax: +4 0213 126 608  
Mobil: +4 0745 343 224



Alianța  
Confederațiilor  
Patronale  
din România

## Invitație CONFERINȚĂ DE PRESĂ Luni, 26 iunie 2017, ora 10:00

Consiliul Național al Întreprinderilor Private Mici și Mijlocii din România are deosebita plăcere să vă invite la conferința de presă care va avea loc **luni, 26 iunie 2017, ora 10:00, la sediul CNIPMMR din Piața Valter Mărăcineanu, nr. 1-3, intrarea 1, etaj 1, sala Protocol.**



Uniunea  
Europeană  
a Artizanatului  
și a  
Întreprinderilor  
Mici și Mijlocii

În cadrul conferinței vor fi abordate următoarele subiecte:

### 1. Implicațiile economice ale instabilității guvernamentale

*Prezintă: Florin Jianu*

### 2. Starea de sănătate a managementului din România la nivel național și de întreprinderi- caracteristici, priorități și modalități de perfecționare bazate pe chestionarea a 1224 de manageri

*Prezintă: Prof. Univ. Dr. Ovidiu Nicolescu*

### 3. Tabloul de bord european pentru inovare

*Prezintă: Liviu Rogojinaru*



Asociația  
Mondială  
a Întreprinderilor  
Mici și Mijlocii

Pentru informații suplimentare, persoana de contact este Dra. Iulia Sîrbu, PR,  
e-mail: [iulia.sirbu@cnipmmr.ro](mailto:iulia.sirbu@cnipmmr.ro), tel: 0769.490.278.



Consiliul  
European  
pentru  
Întreprinderi  
Mici

**STAREA DE SĂNĂTATE A MANAGEMENTULUI DIN ROMÂNIA LA NIVEL  
NAȚIONAL ȘI DE ÎNTREPRINDERI**  
*CARACTERISTICI, PRIORITĂȚI ȘI MODALITĂȚI DE PERFEȚIONARE BAZATE PE  
CHESTIONAREA A 1224 DE MANAGERI*

**1. OBIECTIVELE RAPORTULUI DE CERCETARE**

1. Evaluarea nivelului de dezvoltare al teoriei și practicii manageriale din România la nivelul anului 2016, în sine și comparativ cu alte țări;
2. Identificarea principalelor puncte forte și slabe al managementului practicat în România la nivelul celor patru paliere analizate;
3. Evaluarea evoluției în dinamică a managementului din România în perioada 2009 – 2016;
4. Formularea de concluzii, priorități și modalități privind dezvoltarea managementului și economiei autohtone în următorii ani, în vederea relansării economiei în toate componentele sale majore.

**2. STRUCTURA LUCRĂRII**

**CAPITOLUL 1 – EVALUAREA MANAGEMENTULUI DIN ROMÂNIA ÎN 2016 UTILIZÂND ANALIZA SWOT**

- 1.1. Metodologii folosite în cadrul analizelor manageriale
- 1.2. Mediul de afaceri, managementul și performanțele economiei României în 2016, în context european și mondial
- 1.3. Starea și caracteristicile managementului la nivel național în 2016
- 1.4. Starea și caracteristicile managementul administrației publice în 2016
- 1.5. Managementul la nivel de agenți economici
- 1.6. Trainingul și consultanța managerială

**CAPITOLUL 2 - EVOLUȚIA MANAGEMENTULUI ÎN ROMÂNIA ÎN PERIOADA 2009-2016**

- 2.1. Elemente metodologice ale abordărilor dinamice utilizate în managementul din România
- 2.2. Evoluții ale economiei României în ultimii opt ani
- 2.3. Dinamica managementului național în România în perioada 2009-2016 în context internațional
- 2.4. Dinamica managementul administrației publice în perioada 2009 – 2016
- 2.5. Dinamica managementul agenților economici din România în perioada 2009 – 2016
- 2.6. Dinamica trainingului și consultanței în domeniul managementului

**CAPITOLUL 3 – PRIORITĂȚI ȘI PERFEȚIONĂRI STRATEGICO-TACTICE ALE MANAGEMENTULUI DIN ROMÂNIA ÎN CONTEXTUL STRATEGIEI UE 2020**

- 3.1. Către o guvernare globală în secolul XXI
- 3.2. Implementarea strategiei UE 2020 – reperul și contextul european al dezvoltării României
- 3.3. Programul de Guvernare al României
- 3.4. Priorități și modalități de acțiune manageriale pe termen lung
- 3.5. Priorități și modalități de acțiune pe termen mediu și scurt

**3. DOMENII MANAGERIALE ANALIZATE**

1. Management la nivel național
2. Management în administrație publică și locală
3. Managementul agenților economici, IMM-uri și întreprinderi mari
4. Trainingul și consultanța managerială

#### 4. CARACTERISTICI ALE MANAGEMENTULUI LA NIVEL NAȚIONAL

##### A. Managementul practicat în România comparativ cu managementul din Uniunea Europeană

Managementul practicat în România, comparativ cu managementul care predomină în Uniunea Europeană este – după opinia a aproape 40% dintre respondenți – inferior. Aproape o treime dintre aceștia îl consideră aproximativ la fel, iar peste o zecime dintre ei, chiar superior mediei europene.

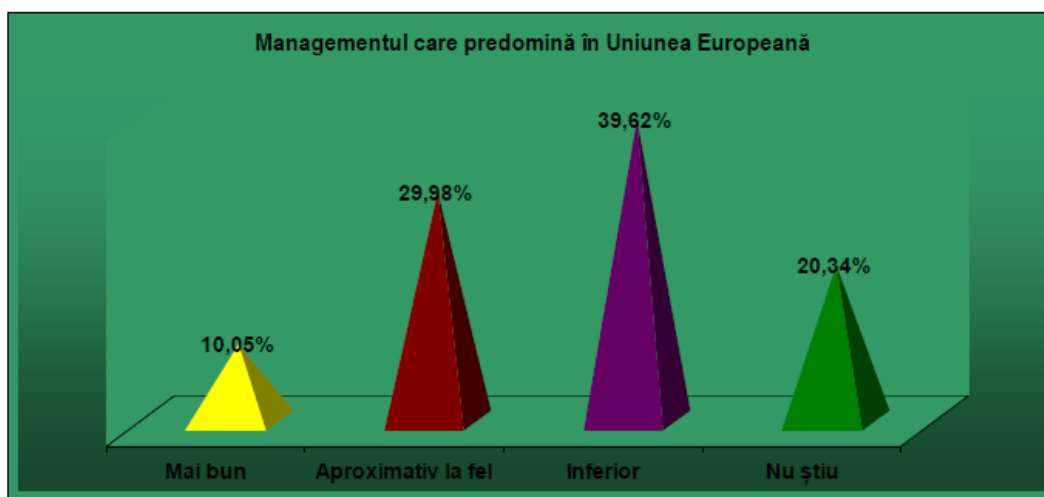


Figura 1- calitatea și eficacitatea managementului practicat în România comparative cu media UE

##### B. Managementul în România comparativ cu managementul din Europa Centrală și de Est

Peste 37% dintre respondenți apreciază că managementul din România este la fel sau chiar superior managementului practicat în economia țărilor din Europa Centrală, procent ușor superior aprecierilor din 2015 (34,5%).

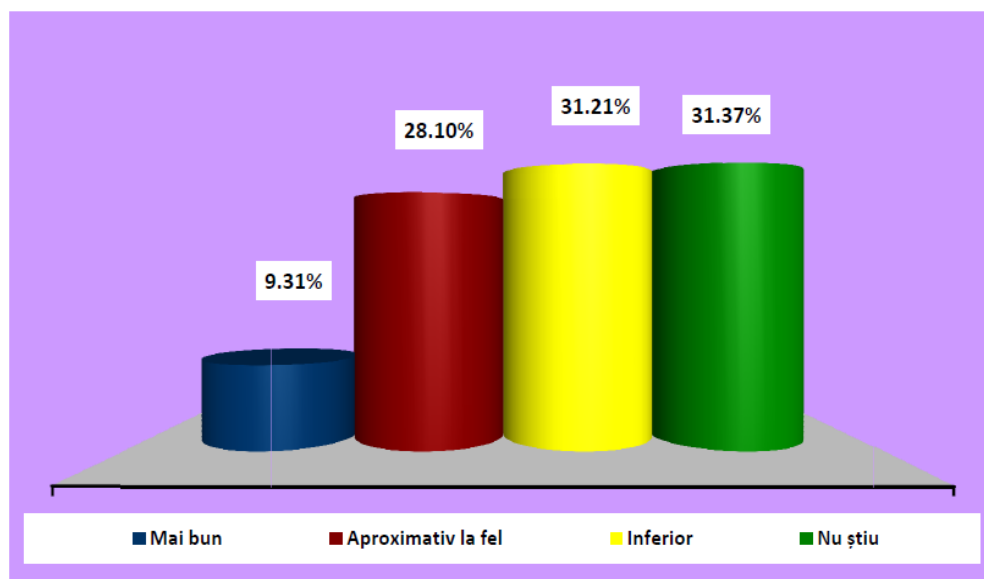


Figura 2- Aprecierea calității și eficacității managementului practicat în firmele din România, în 2016, comparativ cu cel din Europa Centrală

##### C. Principalele puncte forte ale managementului național practicat în România

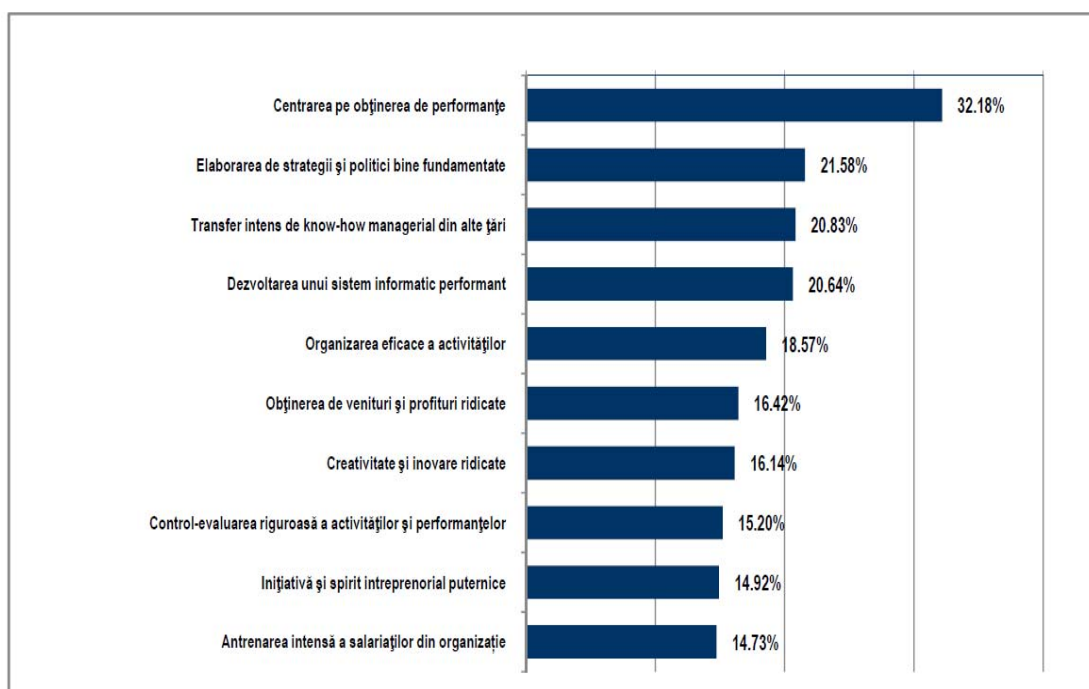


Figura 3- Principalele puncte forte ale managementului national practicat în România

#### D. Principalele puncte slabe ale managementului național practicat în România

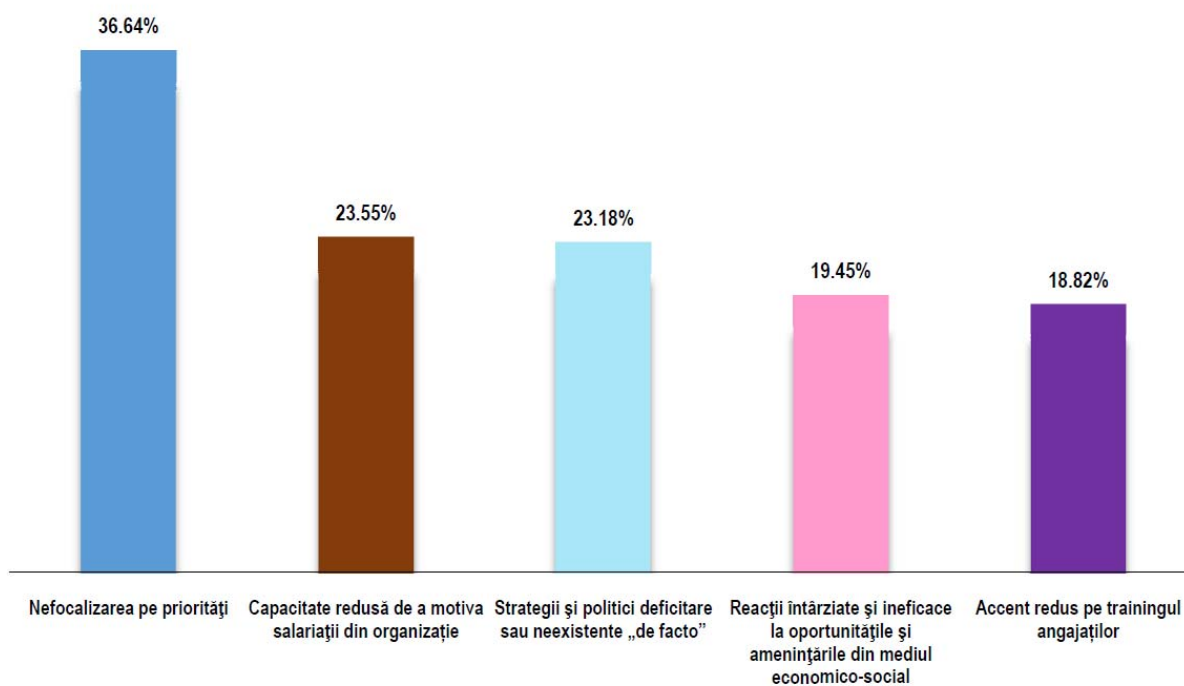


Figura 4- Principalele 5 puncte slabe ale managementului din România în 2016

**E. Evoluția capacității managementului autohton de a face față crizei și urmărilor sale în perioada 2009 – 2016**

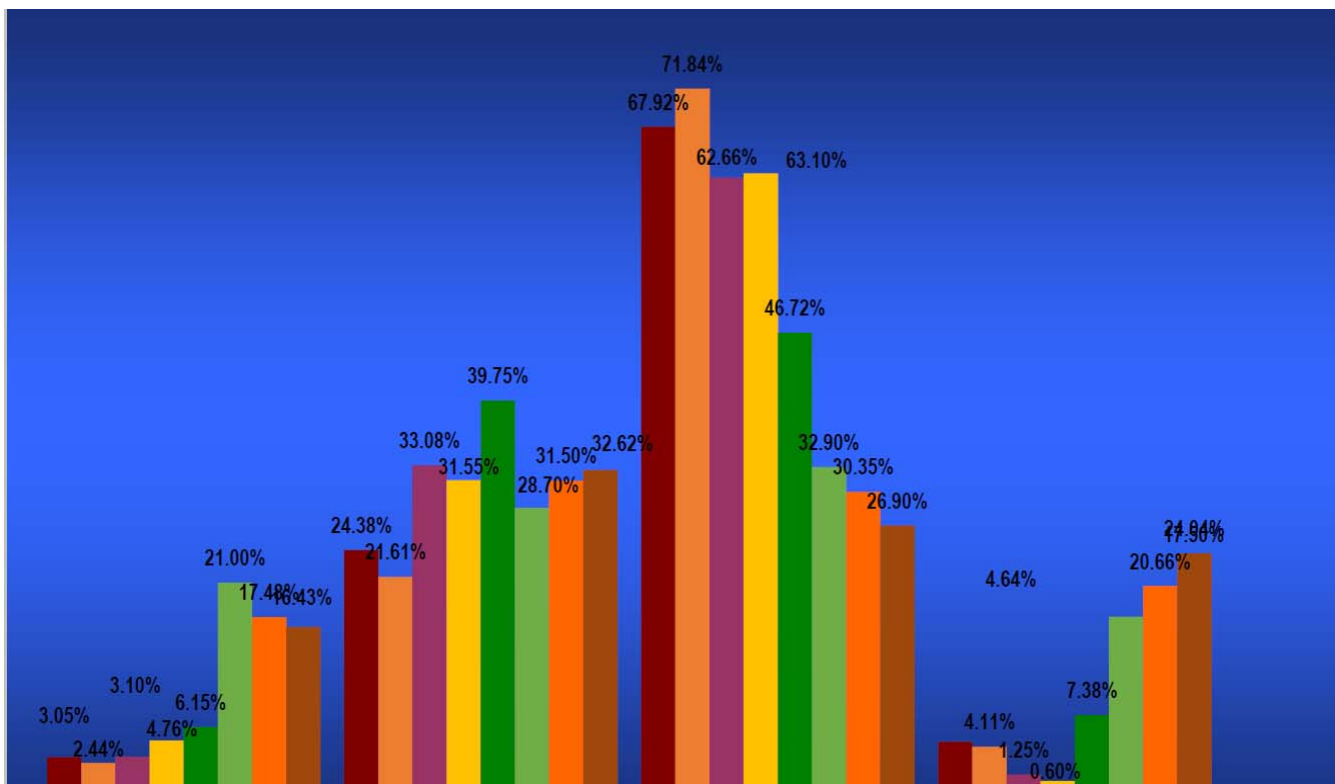


Figura 4- Dinamica percepției asupra managementului național de a face față crizei economice și urmărilor sale în perioada 2009-2016

Capacitatea managementului național autohton de a face față crizei, în perioada 2009 – 2016, este sensibil amplificată, concluzie ce se desprinde din alura elementelor care compun histogramele pentru cei opt ani considerați.

**5. PRIORITĂȚI ȘI MODALITĂȚI DE ACȚIUNE MANAGERIALE PE TERMEN LUNG LA NIVEL NAȚIONAL**

- A. Creșterea accelerată a productivității muncii
- B. Construirea unui mediu de afaceri favorizant dezvoltării firmelor
- C. Amplificarea PIB-ului pe cap de locuitor
- D. Creșterea gradului de ocupare al populației României în sectorul privat de la 13,76% cât era în 2014 la minimum 16% în 2020
- E. Diminuarea inegalităților regionale
- F. Asigurarea de forță de muncă înalt calificată și adaptabilă



## 6. MODALITĂȚILE DE ACȚIUNE ALE MANAGEMENTULUI NAȚIONAL PE TERMEN MEDIU ȘI SCURT

- A. Focalizarea managementului la nivel național, sectorial, regional și local asupra relansării investițiilor
- B. Amplificarea eticii în afaceri și dezvoltarea guvernantei corporatiste
- C. Profesionalizarea intensă a managerilor și specialiștilor în management la toate nivelele societății și economiei României
- D. Accelerarea lansării și implementării „de facto” a fondurilor europene în cadrul noului ciclu managerial 2014 -2020
- E. Amplificarea inovării în toate componentele economiei României
- F. Demararea realizării de parteneriate public-private sustenabile

**PROFESIONALIZAREA MANAGERILOR ȘI MANAGEMENTULUI.**

